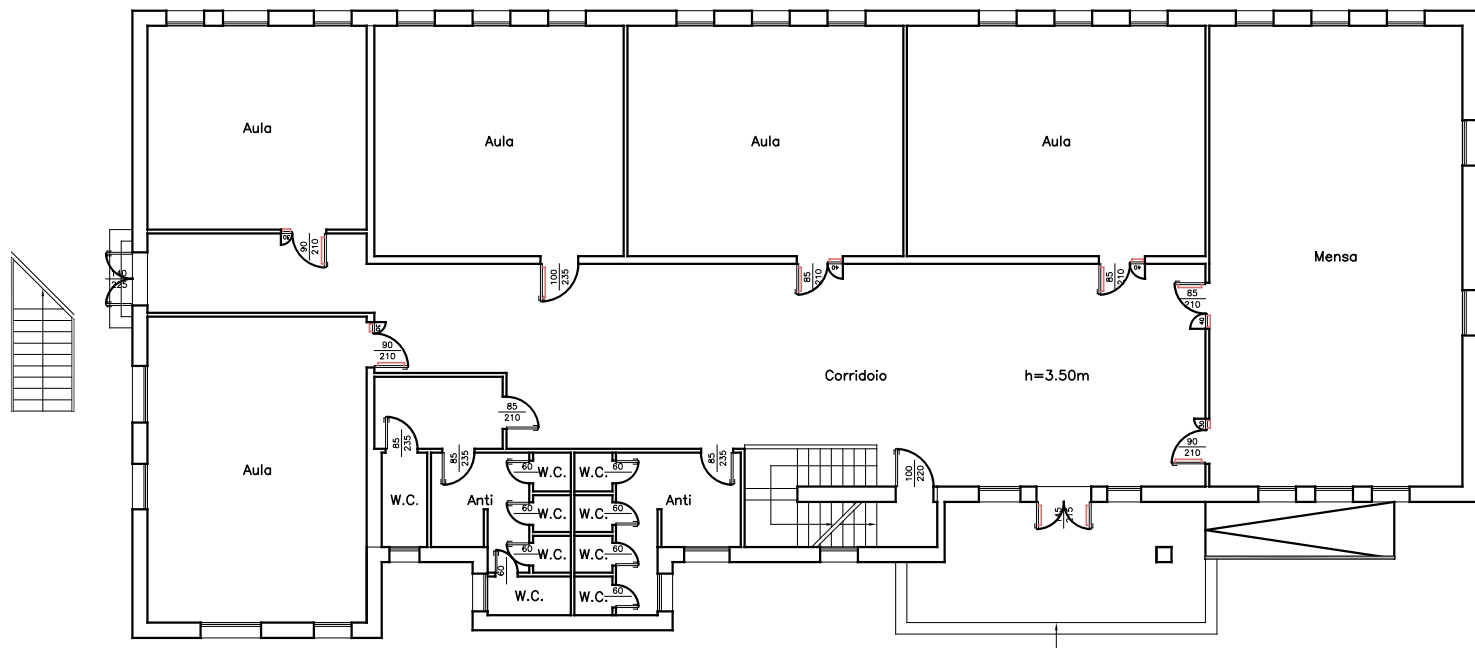
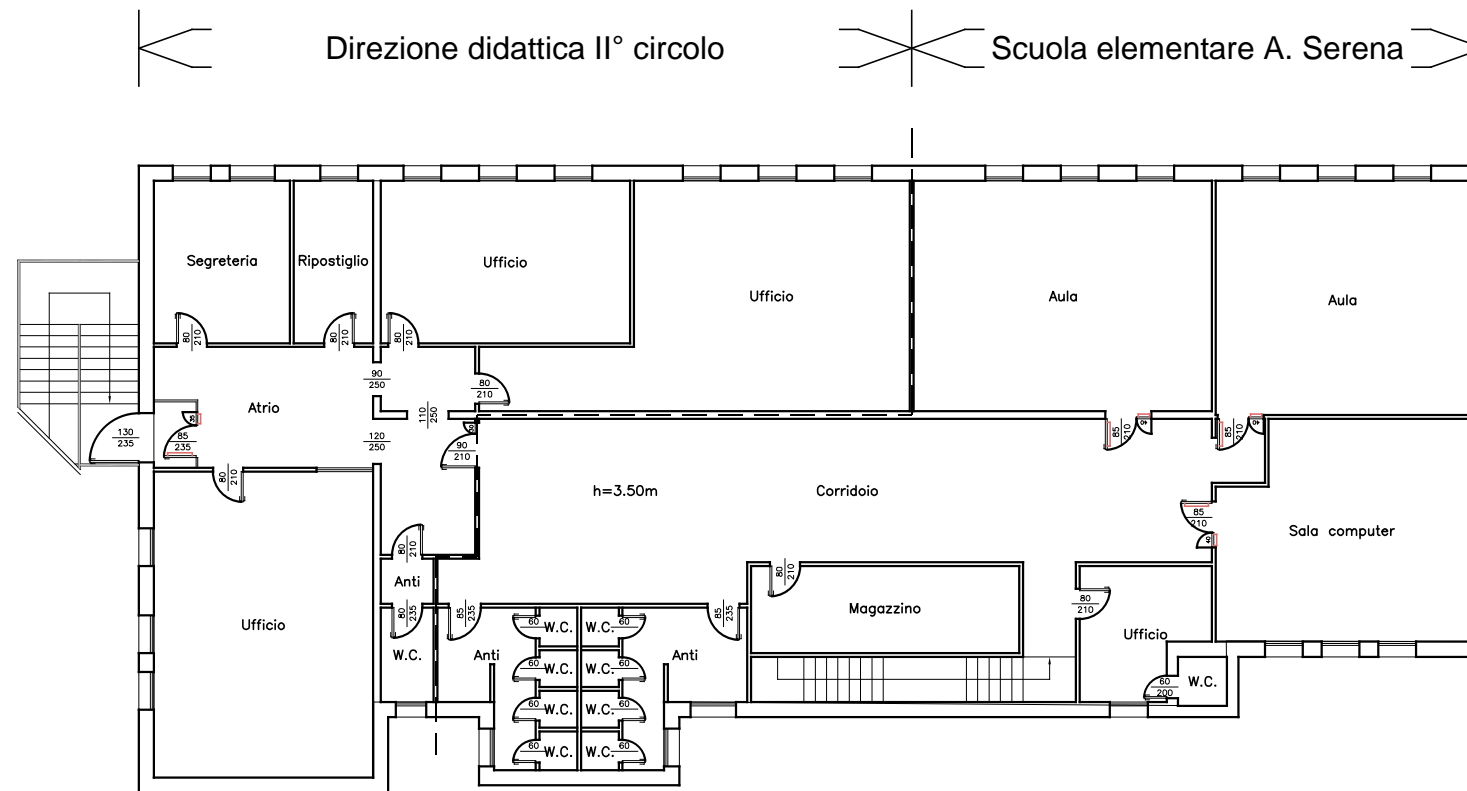


PIANO TERRA
STATO ATTUALE
scala 1:200



PIANO PRIMO
STATO ATTUALE
scala 1:200



PROVINCIA DI
TREVISO

REGIONE DEL
VENETO



CITTA' DI MONTEBELLUNA

CORSO MAZZINI, 118 - 31044 MONTEBELLUNA (TV) - C.F. P.IVA 00471230268

SETTORE GOVERNO E GESTIONE DEL TERRITORIO
SERVIZIO EDIFICI

OGGETTO: ADEGUAMENTO SISMICO DELLA SCUOLA PRIMARIA "A. SERENA"

PROGETTO DI FATTIBILITA' TECNICA ED ECONOMICA

STATO DI FATTO: PIANTE ATTUALI

IL RESPONSABILE DEL PROCEDIMENTO
Geom. Adriano Varaschin

IL PROGETTISTA
Arch. Roberto Bonaventura



DATA ELABORATO DI PROGETTO:
14 OTTOBRE 2016

DATA ULTIMO AGGIORNAMENTO:
14 OTTOBRE 2016

APPROVATO CON:
DELIBERAZIONE DELLA GIUNTA COMUNALE
NR. DEL

ELABORATO
TAVOLA 3

SCALA 1:200

Servizio Edifici del Comune di Montebelluna - Loggia dei Grani n. 81 31044 Montebelluna (TV)

tel. 0423-617505 fax. 0423-617563 Email: edifici@comune.montebelluna.tv.it
orario di apertura al pubblico: lunedì e venerdì 10.30-12.45 mercoledì 8.15-12.45/14.45-18.15