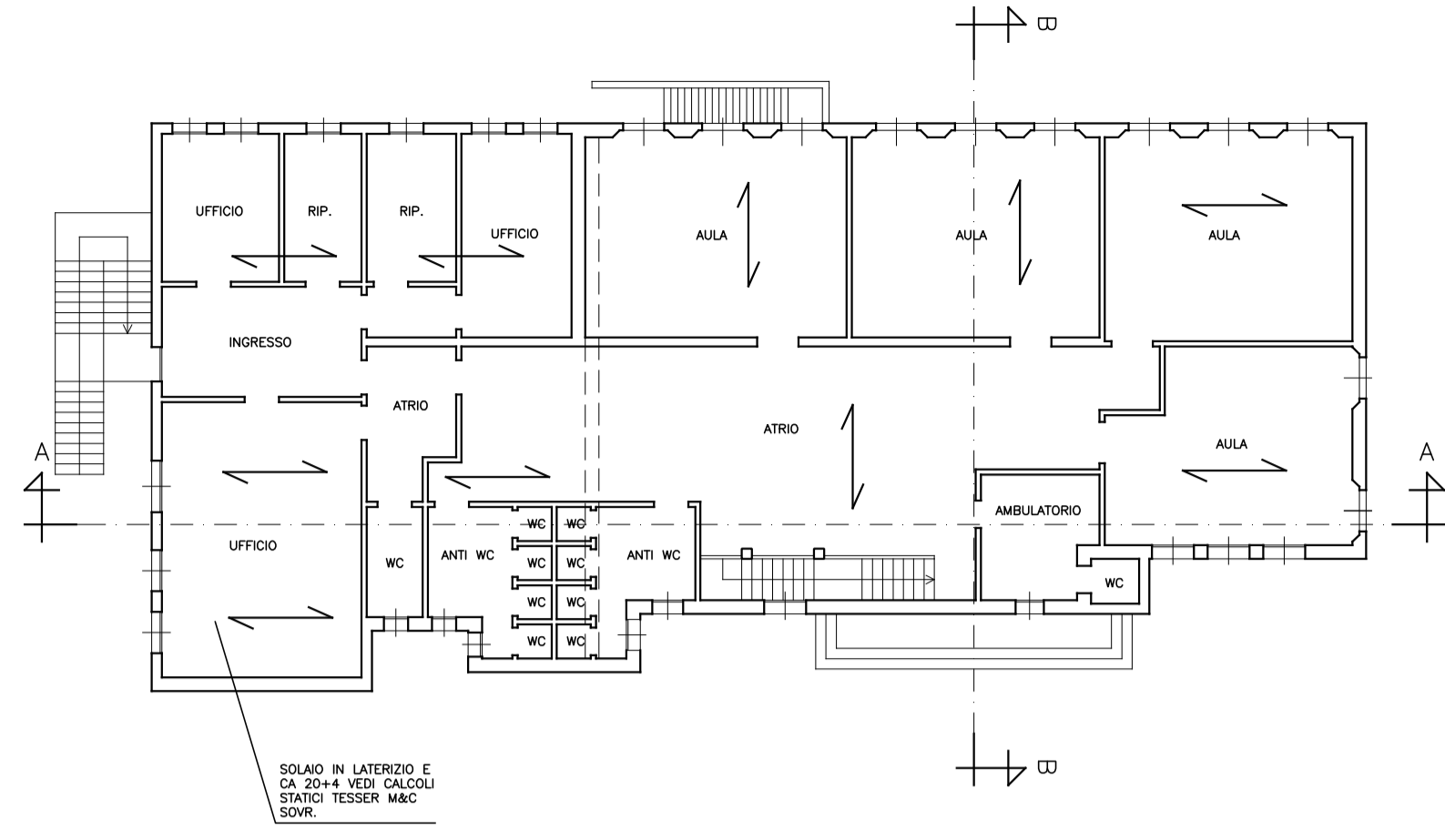
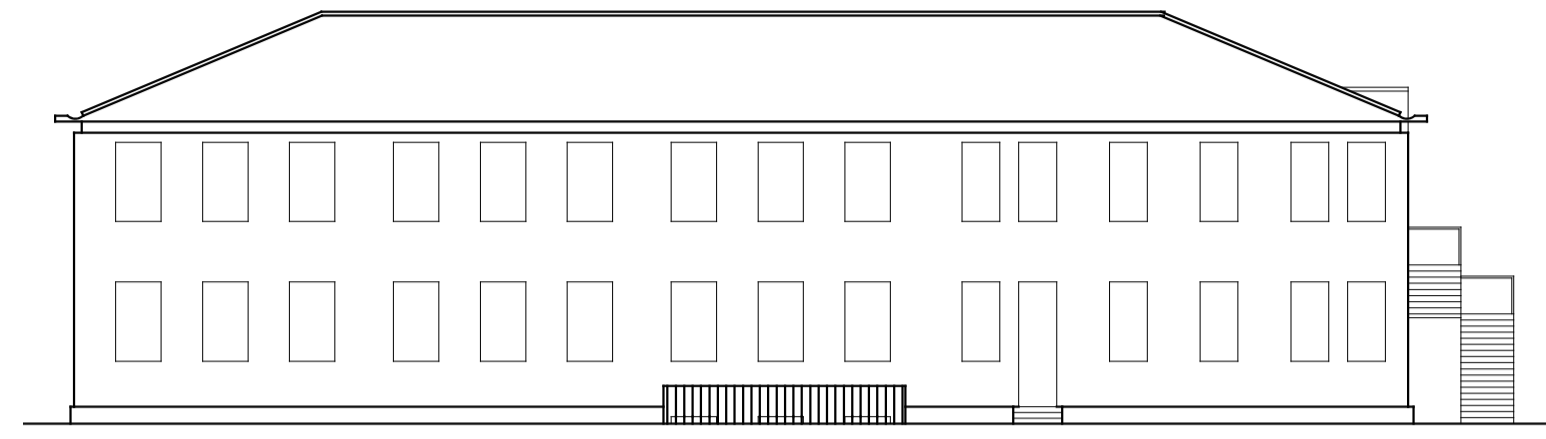


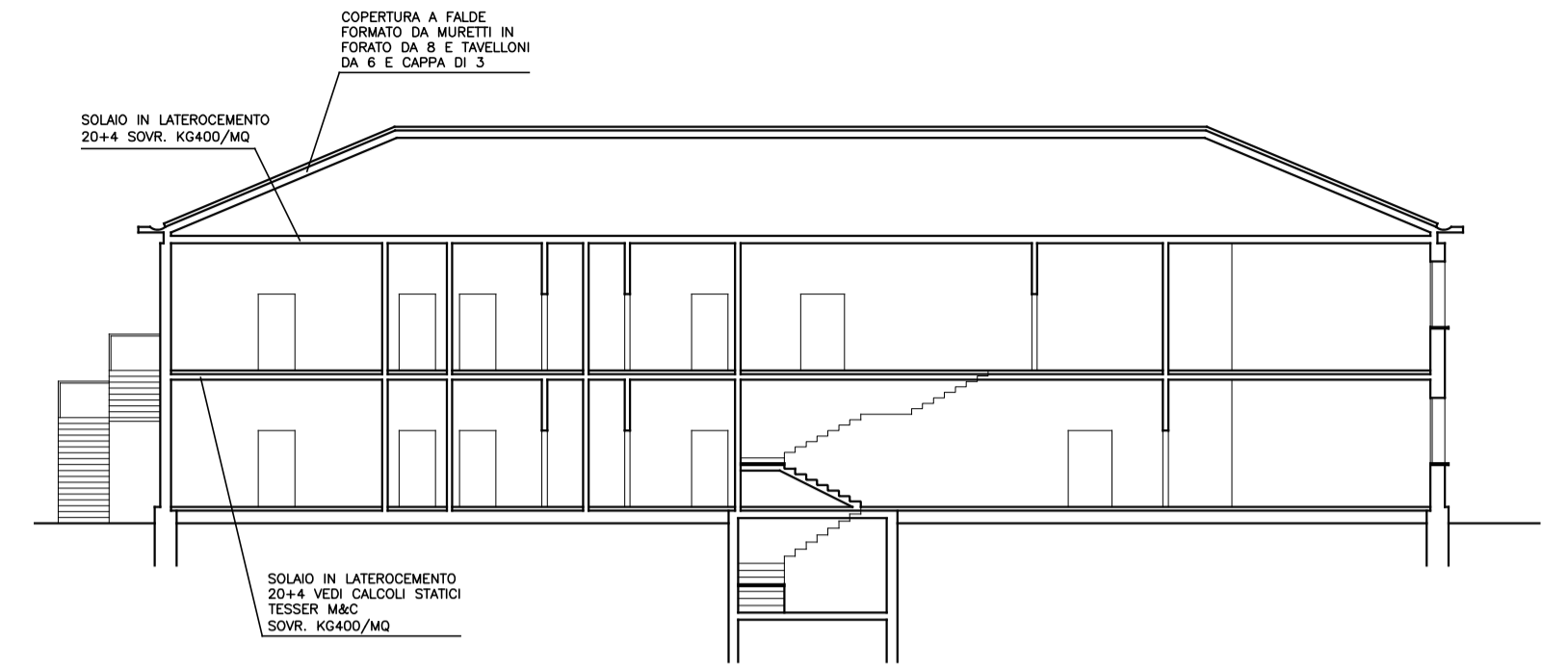
PIANO PRIMO  
scala 1:200



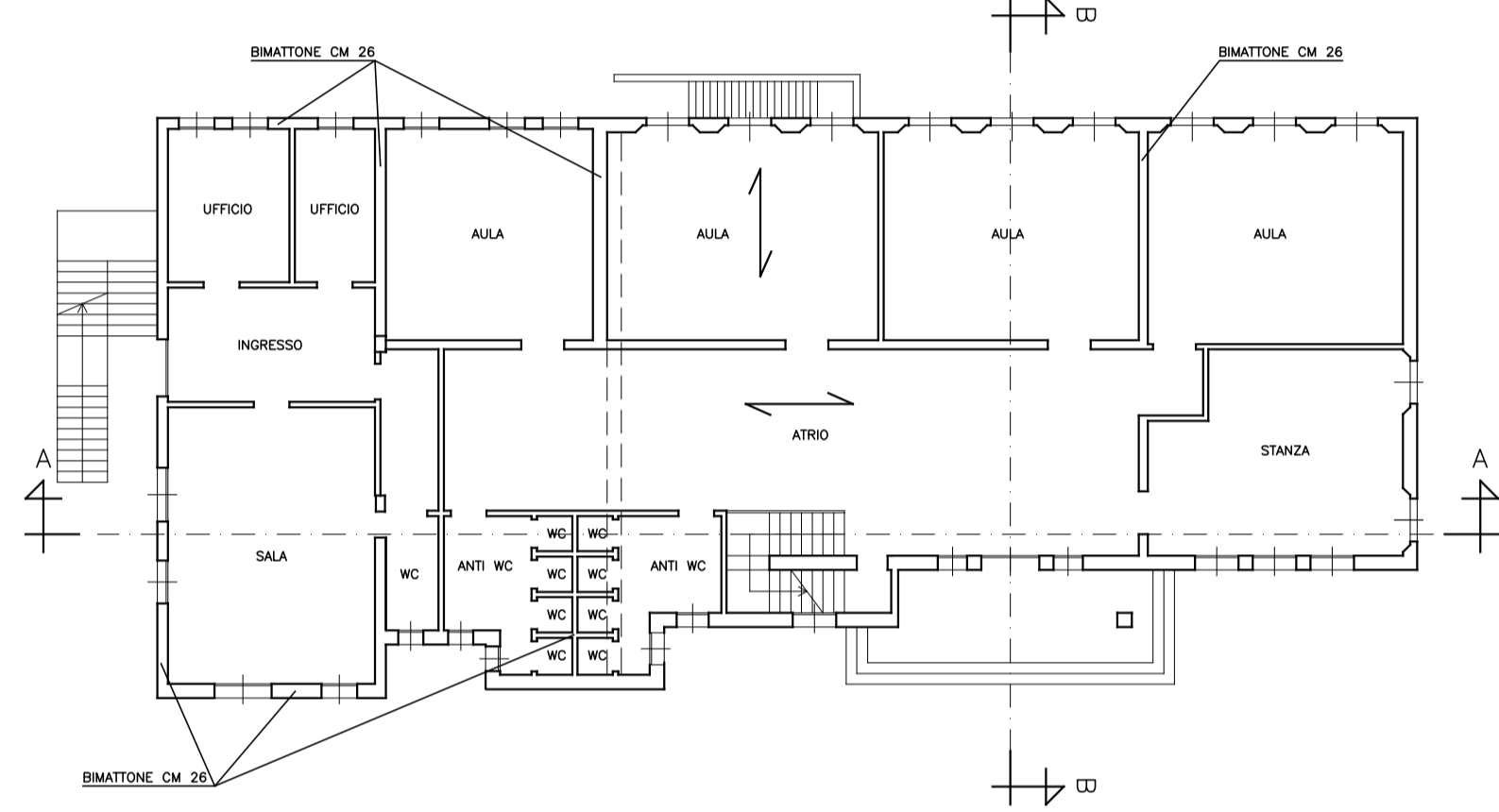
PROSPETTO SUD  
scala 1:200



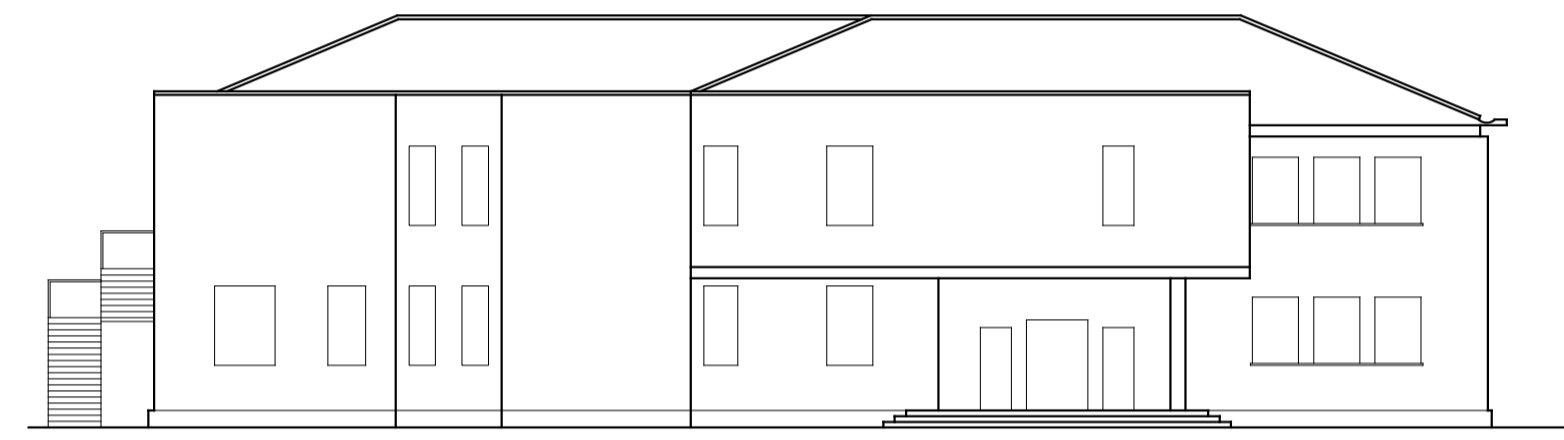
SEZIONE A-A  
scala 1:200



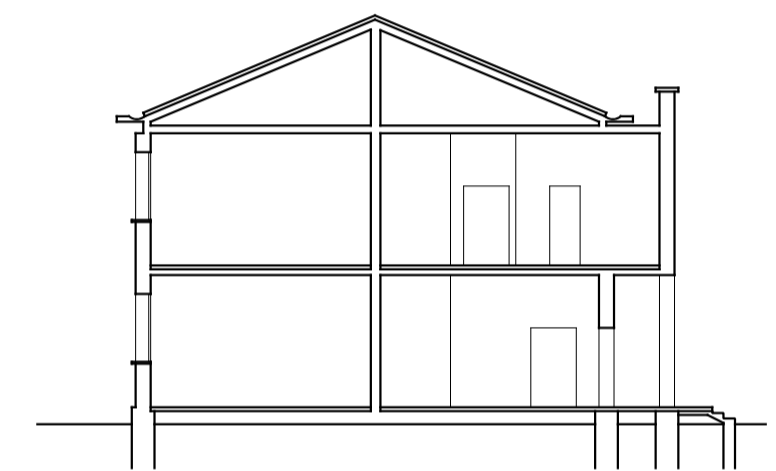
PIANO TERRA  
scala 1:200



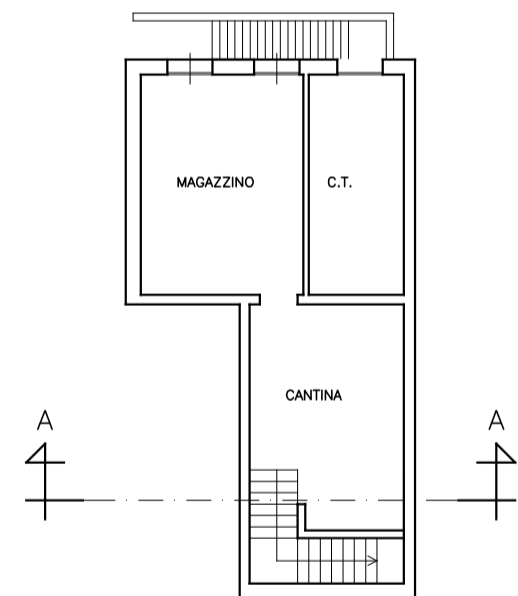
PROSPETTO NORD  
scala 1:200



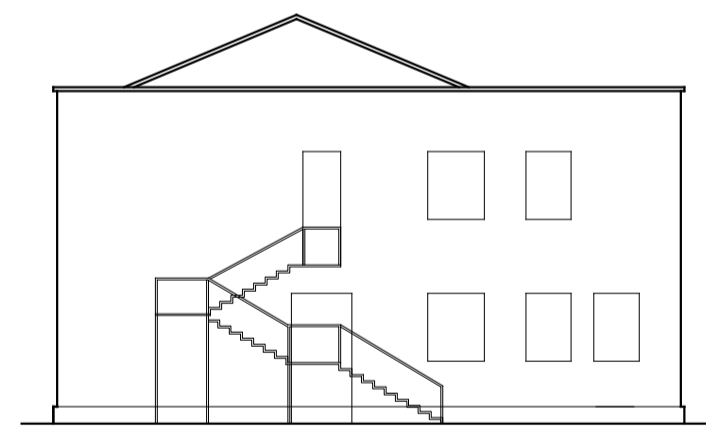
SEZIONE B-B  
scala 1:200



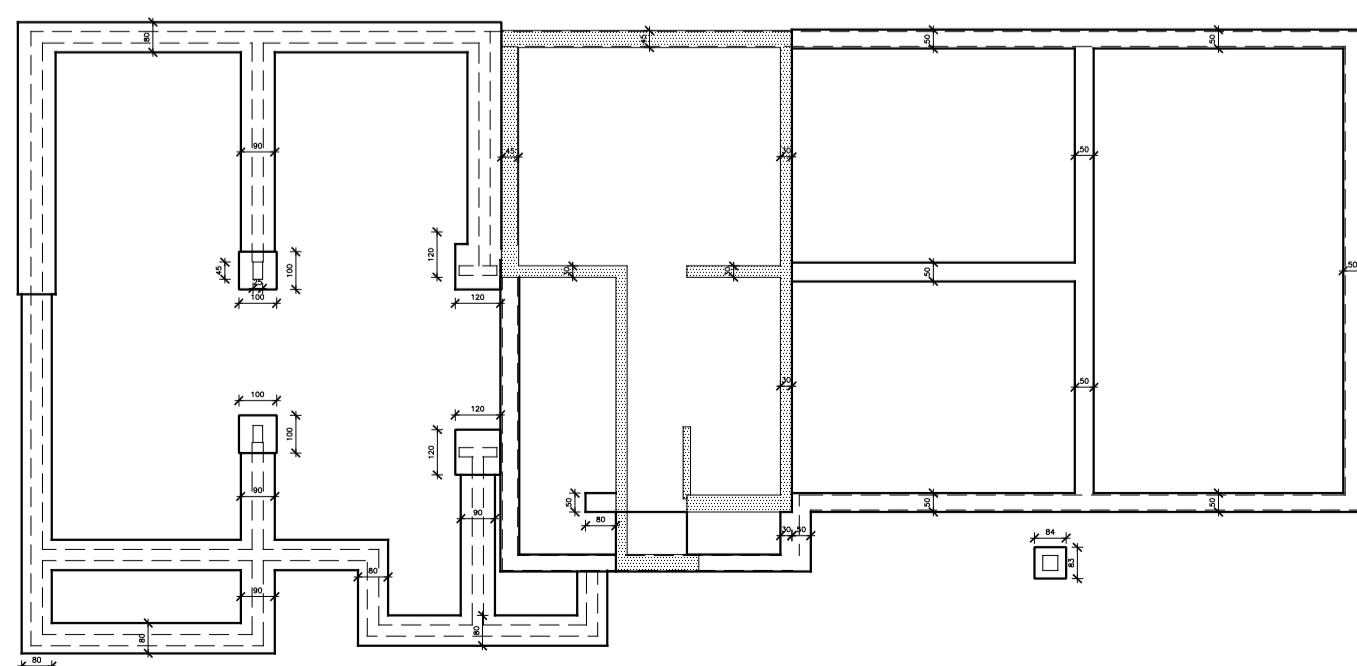
PIANO INTERRATO  
scala 1:200



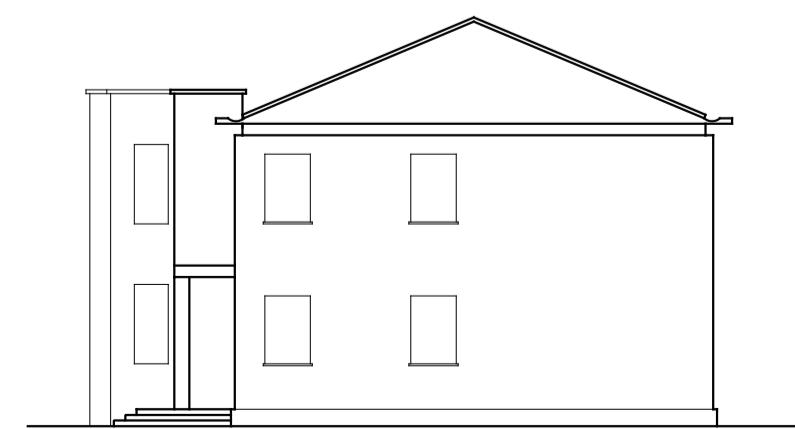
PROSPETTO EST  
scala 1:200



FONDAZIONI  
scala 1:200



PROSPETTO OVEST  
scala 1:200



PROVINCIA DI  
TREVISO

REGIONE DEL  
VENETO



**CITTA' DI MONTEBELLUNA**

CORSO MAZZINI, 118 - 31044 MONTEBELLUNA (TV) - C.F. P.IVA 00471230268

SETTORE GOVERNO E GESTIONE DEL TERRITORIO  
SERVIZIO EDIFICI

**OGGETTO: ADEGUAMENTO SISMICO DELLA SCUOLA PRIMARIA "A. SERENA"**

**PROGETTO DI FATTIBILITA' TECNICA ED ECONOMICA**

**STATO DI FATTO: PIANTE, PROSPETTI E SEZIONI**

IL RESPONSABILE DEL PROCEDIMENTO  
Geom. Adriano Varaschin

IL PROGETTISTA  
Arch. Roberto Bonaventura



DATA ELABORATO DI PROGETTO:  
14 OTTOBRE 2016

DATA ULTIMO AGGIORNAMENTO:  
14 OTTOBRE 2016

APPROVATO CON:  
DELIBERAZIONE DELLA GIUNTA COMUNALE  
NR. .... DEL .....

ELABORATO  
**TAVOLA 2**

SCALA 1:200

Servizio Edifici del Comune di Montebelluna - Loggia dei Grani n. 81 31044 Montebelluna (TV)

tel. 0423-617505 fax. 0423-617563 Email: edifi@comune.montebelluna.tv.it  
orario di apertura al pubblico: lunedì e venerdì 10.30-12.45 mercoledì 8.15-12.45/14.45-18.15

Il presente elaborato è di proprietà del Comune di Montebelluna (TV) e non può essere riprodotto né consegnato a terzi senza autorizzazione scritta, ai sensi art. 99 L. 22.04.1941 - n° 633